

EPR-X1

Respirador purificador de aire motorizado (PAPR)



La unidad de PAPR EPR-X1 de ESAB se conecta a la perfección con todos los ESAB actuales preparados para pantallas de soldadura de aire y brinda protección respiratoria avanzada contra partículas dañinas de humos de soldadura.

Este PAPR está diseñado para aplicaciones que van desde un uso ocasional hasta aplicaciones industriales de tiempo completo. El EPR-X1 cuenta con una carcasa robusta y compacta con un potente ventilador para garantizar máxima vida útil y rendimiento. Verifique el estado de la batería, los ajustes del ventilador y las condiciones del filtro de un solo vistazo con las luces LED de estado de acceso rápido. Además, el PAPR proporciona alertas acústicas y vibratorias para notificar al usuario un flujo de aire bajo (lo que indica que es necesario cambiar el filtro) y una carga de batería baja.

La unidad turbo del EPR-X1 se controla con pulsadores de fácil acceso que permiten tres rangos de velocidad de flujo de aire de 170/190/220 l/minuto. Se puede acceder fácilmente al protector contra chispas y al filtro de dos etapas con certificación EN12941 TH-3P de calidad HEPA a través de una puerta delantera extraíble.

Sectores

- Equipos agrícolas
- Automoción
- Fabricación general
- Fabricación pesada
- Fabricación industrial y general

- Compatible con todos los ESAB preparados para pantallas de aire: Sentinel A-50; salvaje A-40; G-30/40/50; F-20
- Flujo de aire ajustable por el usuario 170/190/220 l/min
- Paquete de baterías de iones de litio (hasta 10 h de duración a 170 l/min)
- Filtro P3 y prefiltro
- Cargador inteligente internacional (clavijas intercambiables)
- Filtro de bloqueo de audio/visión/vibración y alarma de batería baja

Visite esab.com para más información.



Sistema PAPR EPR-X1



EPR-X1 con pantalla de aire Savage A-40

EPR-X1

Especificaciones

Flujo de aire	Se puede seleccionar 170; 190; 210 l/min (6 - 7,8 cfm)
Duración de la batería	Hasta 10 h a 170 l/min (7,8 cfm)
Filtro	Filtro P3 y prefiltro con protector de chispas reemplazable
Certificaciones	CE EN12941 TH3 P
Dimensiones L x Al x An	210 x 169 x 78 mm
Peso	1 kg

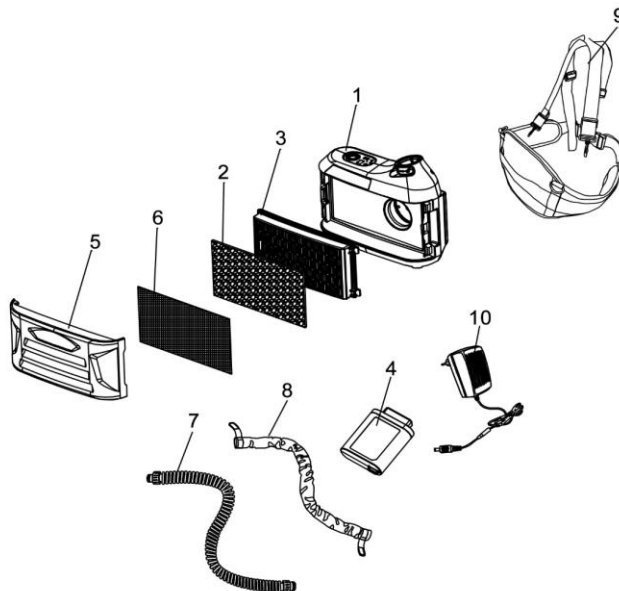
Información de pedido

Sistema PAPR EPR-X1 con manguera extensible	0700500900
---	------------

Para obtener más información sobre las pantallas, consulte las fichas técnicas aparte o los manuales.

Piezas de recambio y desgaste

1	Unidad de ventilador de PAPR EPR-X1	0700500901
2	Prefiltro de PAPR EPR-X1	0700500902
3	Filtro P3 de PAPR EPR-X1	0700500903
4	Batería de PAPR EPR-X1	0700500904
5	Cubierta de filtro de PAPR EPR-X1	0700500905
6	Protector contra chispas de PAPR EPR-X1	0700500906
7	Tubo de respiración ESAB para PAPR EPR-X1pen	0700500907
8	Tela ignífuga del tubo de respiración para PAPR EPR-X1pen	0700500908
9	Correa para la cintura y arnés de hombro	0700500909
10	Cargador de batería universal	0700500910



ESAB / esab.com

